



# LIVRET D'ACCUEIL Apprenant

**QS'EMPLOI**  
ZA La CHAPELETTE  
N°5 IMPASSE DES APPRENTIS  
13310 SAINT MARTIN DE CRAU

04.90.91.37.19.  
[accueil@qsemploi.fr](mailto:accueil@qsemploi.fr)

Retrouvez nous sur : [www.qsemploi.fr](http://www.qsemploi.fr) et suivez nous sur



# BIENVENUE !

Vous intégrez une formation dans notre centre et nous vous remercions de votre confiance.

Nous nous engageons à vous apporter une formation professionnelle et qualitative grâce à nos compétences humaines, techniques et pédagogiques,

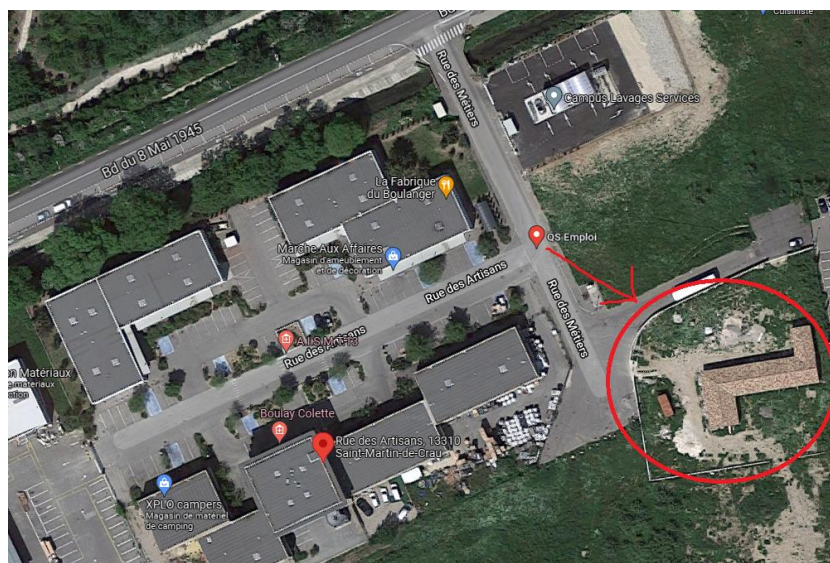
Notre équipe est force d'une expérience professionnelle dans les métiers de la formation et dans la mise en situation professionnelle.

Ce livret d'accueil vous donnera toutes les informations utiles au bon déroulement de votre formation chez QS'EMPLOI

ZA La CHAPELETTE  
N°5 IMPASSE DES APPRENTIS  
13310 SAINT MARTIN DE CRAU

Horaires d'accueil : 08H00-12H00 13H30-17H30 Du Lundi au Jeudi  
08H00-12H00 14H00 17H00 le Vendredi

Merci de consulter votre convocation pour connaître vos horaires de formation.



A PROXIMITE :  
**POUR MANGER**  
COURTEPAILLE  
PIZZA DI NAPOLI  
LE SAINT M

**POUR DORMIR**  
Hôtel Ibis Budget Porte de Camargue  
B&B HOTEL Saint-Martin de Crau Alpilles Camargue

Retrouvez nous sur : [www.qsemploi.fr](http://www.qsemploi.fr) et suivez nous sur



# QUI SOMMES NOUS ?

Créé en 2010 par Madame BONNAUD-SANCHEZ Stéphanie Saint Martin de Crau (13), l'**organisme de formation** QS'EMPLOI vous accompagne dans vos projets de formation.

Notre expérience nous permet d'être **polyvalents** dans notre accompagnement.

L'expérience de notre équipe, venant de milieux professionnels différents, fait aujourd'hui la force du savoir-faire de QS'EMPLOI.

Nous vous accompagnons quelque soit votre besoin en formation.

Notre centre de formation de Saint-Martin de Crau vous accueille grâce à sa structure complète pour vous proposer une prestation adaptée.

Nous pouvons également vous accompagner sur l'ensemble du territoire français grâce à notre réseau.

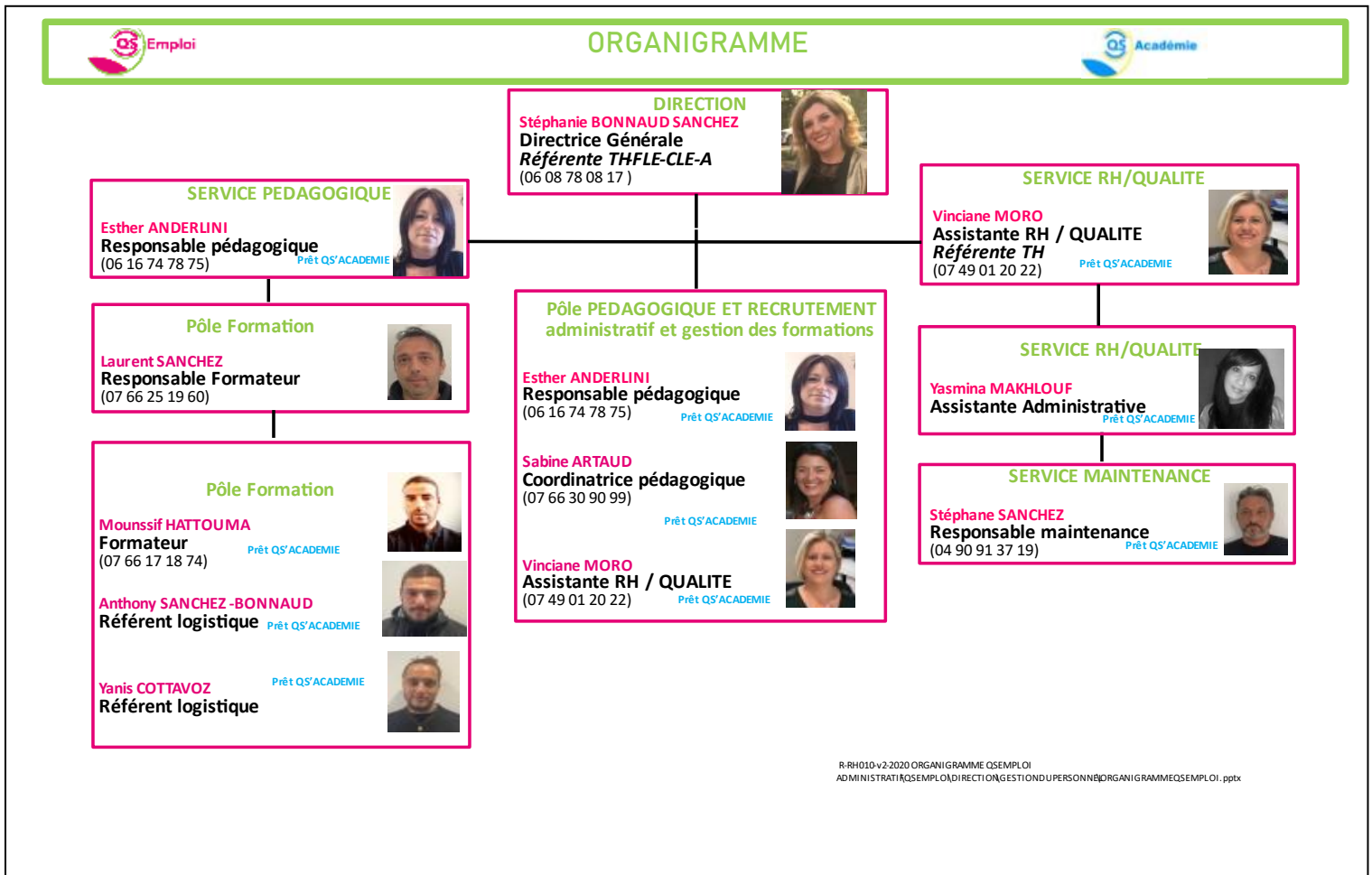
QS'EMPLOI s'engage auprès de vous lorsque vous souhaitez :

- Accroître vos compétences professionnelles
- Acquérir de nouvelles compétences
- Professionnaliser vos parcours en entreprise



# VOTRE PROBLEME DEVIENT NOTRE SOLUTION !

NOTRE EQUIPE A VOTRE SERVICE



## NOS QUALIFICATIONS



QS'EMPLOI a obtenu la certification au titre de la catégorie ACTIONS DE FORMATION  
Certification obtenue le 31/12/2020

## NOS ENGAGEMENTS

Notre priorité : répondre à votre besoin, vous accompagner dans toutes vos démarches, quel que soit la nature de votre handicap.



Retrouvez nous sur : [www.qsemploi.fr](http://www.qsemploi.fr) et suivez nous sur

